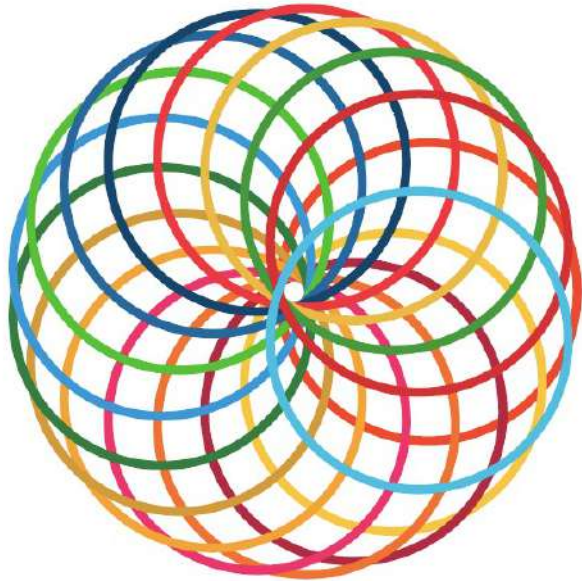




University of Gastronomic Sciences
Università degli Studi
di Scienze Gastronomiche



**CIRCULAR
ECONOMY
FOR FOOD**

SCENARIO



University of Gastronomic Sciences
Università degli Studi
di Scienze Gastronomiche



la **Circolarità**

appartiene all'uomo ed al contesto in cui vive

il CIBO come unità base di connessione



University of Gastronomic Sciences
Università degli Studi
di Scienze Gastronomiche



è caratterizzata da

Capitale naturale, sociale e culturale

Ciclicità e flussi di materia, energia e informazione

Approccio di sistema

i portatori del CAMBIAMENTO



University of Gastronomic Sciences
 Università degli Studi
 di Scienze Gastronomiche

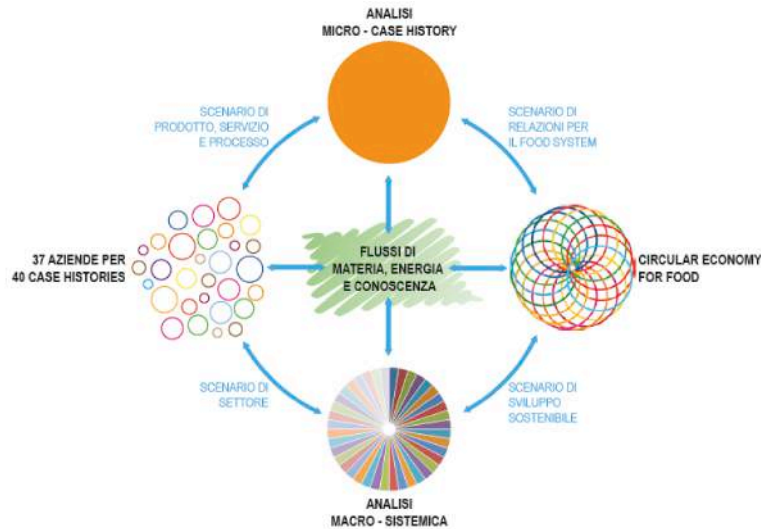


STRUTTURA della ricerca

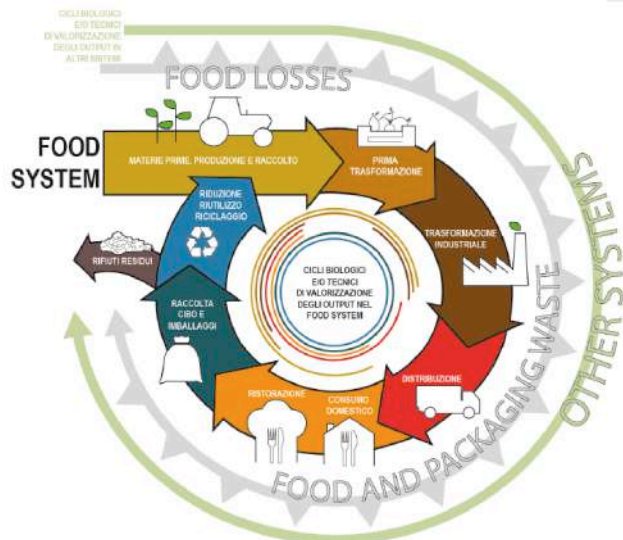


University of Gastronomic Sciences
 Università degli Studi
 di Scienze Gastronomiche

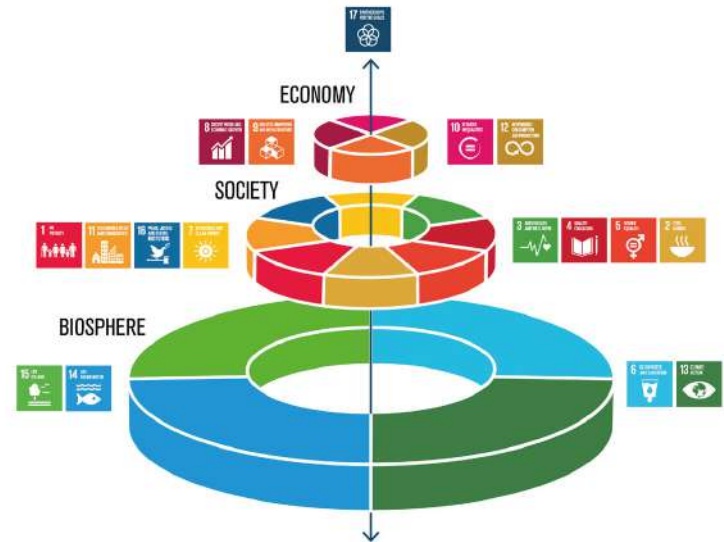
La metodologia di ricerca



Case histories micro e macro lungo l'intera filiera



Il modello della "torta nuziale" proposta da Rockström e Sukhdev



La "nuvola" di SDGs ottenuta dalla valutazione delle 40 case histories



CONSIDERAZIONI



University of Gastronomic Sciences
Università degli Studi
di Scienze Gastronomiche

Economia Circolare applicata al cibo

è

interconnessione

gestione

tutela

aperta

inclusiva

culturalmente ed ecologicamente appropriata



non è

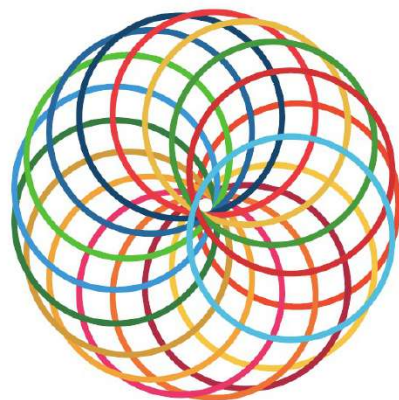
un'economia del rifiuto



VALORIZZAZIONE dell'esistente



University of Gastronomic Sciences
Università degli Studi
di Scienze Gastronomiche



CIRCULAR ECONOMY FOR FOOD

Capitale Naturale



Capitale Sociale e Culturale

■ Granai della Memoria



The Granaries of Memory ■

Ciclicità



AGROECOLOGIA

Agroecology Europe

Sistema

systemic
FOODesign

una traiettoria transdisciplinare che mette a valore
una buona parte del “capitale” prodotto negli anni da UNISG

nuovi SENTIERI d'indagine



University of Gastronomic Sciences
Università degli Studi
di Scienze Gastronomiche

- l'impatto delle economie circolari sulla performance aziendale e sulla reputazione d'impresa
- indagine sociologiche sulla percezione dell'azione circolare come impatto su società ed impresa
- il tema della "Geografia Circolare"
- il ruolo del cibo nelle "Città Circolari"
- ridefinizione delle normative nell'ottica dei rifiuti che diventano risorse
- il capitale antropologico in costruzione
- l'importanza della salvaguardia del capitale naturale
- il tema dello spreco e della riduzione degli indigenti
- l'evoluzione storica del concetto circolare dalla natura all'uomo
- l'analisi sensoriale dei prodotti circolari
- menù circolari
- connessioni tra il food system ed altri sistemi produttivi
- strumenti di sensibilizzazione ed educazione alla circolarità

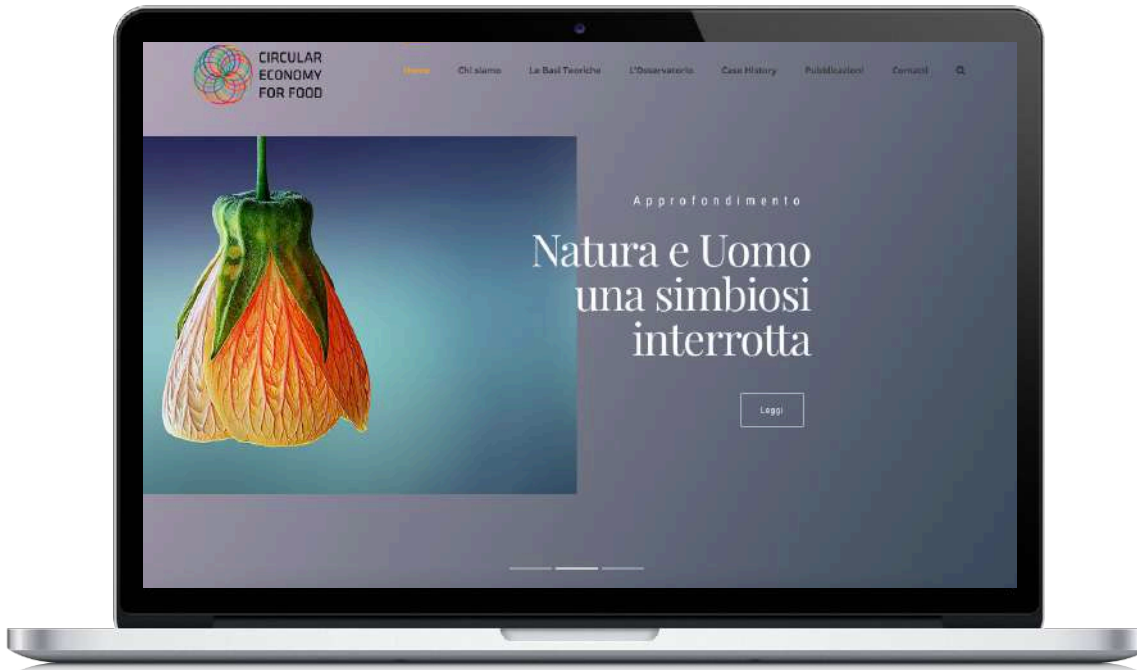


PIATTAFORMA



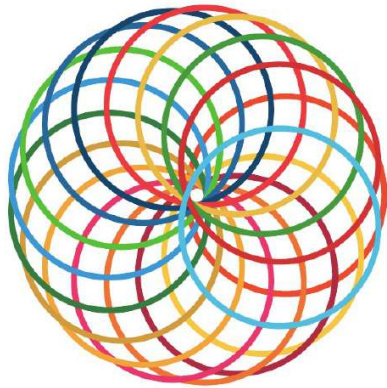
University of Gastronomic Sciences
Università degli Studi
di Scienze Gastronomiche

WWW.CIRCULARECONOMYFORFOOD.IT

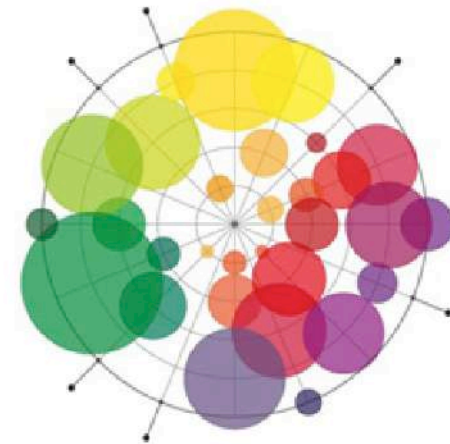




University of Gastronomic Sciences
Università degli Studi
di Scienze Gastronomiche



**CIRCULAR
ECONOMY
FOR FOOD**



ATLANTE
del
CIBO

Torino Food System